

Technisches Datenblatt



Produktmerkmale

Gasgroßraumkessel indirekt 200 l mit automatischer Temperierung

Modell	SAP -Code	00019456
---------------	------------------	----------



- Gerätetyp: Gasgerät
- Geräteheiztyp: indirekt
- Zündung: elektrisch
- Dampfdruckregulierung: automatisch - der Pressostat (Druckschalter) regelt die Leistung der Anlage
- Füllung: Mechanischer Hahn
- Jackefüllung: automatisch
- Abflussventildurchmesser: 2"
- Beckenvolumen [l]: 200
- Nutzbares Volumen [l]: 183

SAP -Code	00019456	Stromgas [KW]	24.000
Netzbreite [MM]	1000	Art des Gas	Erdgas, Propan Butan
Nettentiefe [MM]	928	Beckenvolumen [l]	200
Nettohöhe [MM]	900	Nutzbares Volumen [l]	183
Nettogewicht / kg]	193.00	Geräteheiztyp	indirekt
Power Electric [KW]	0.023	Dampfdruckregulierung	automatisch - der Pressostat (Druckschalter) regelt die Leistung der Anlage
Wird geladen	230 V / 1N - 50 Hz		

Technisches Datenblatt



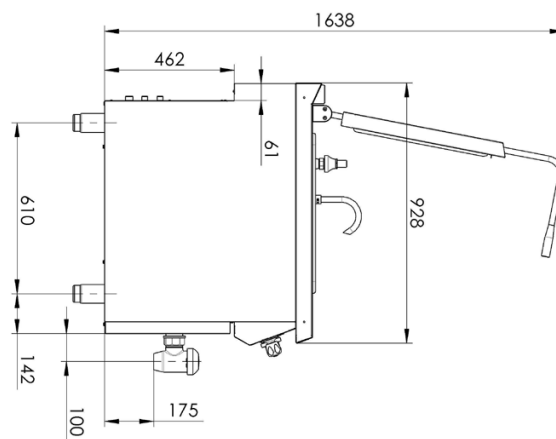
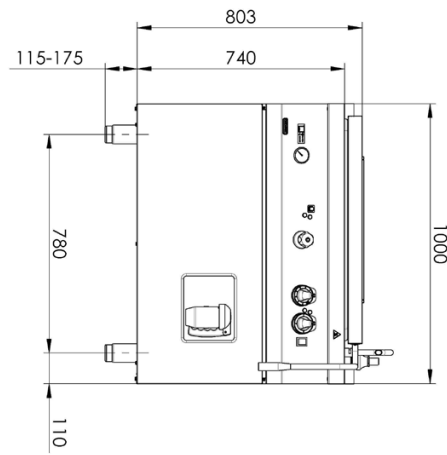
Technische Zeichnung

Gasgroßraumkessel indirekt 200 l mit automatischer Temperierung

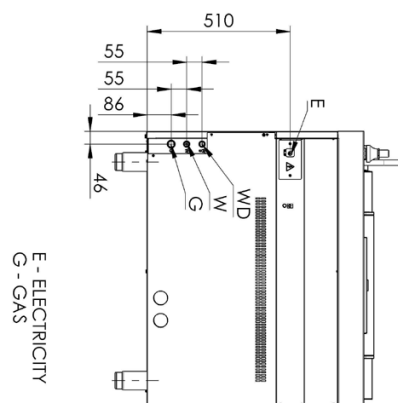
Modell

SAP -Code

00019456



E - přívod napětí 400V
WD - přívod vody do duplikátoru
W - přívod vody



Gasgroßraumkessel indirekt 200 l mit automatischer Temperierung

Modell

SAP -Code

00019456

1

Oberer Deckel vor der Vorderseite

Dank des Designs sind die Linien des Frontpanels und des Deckels vereint. Das entworfene Design ermöglicht eine einfache Wartung seitens des Benutzers.

- Aufgrund des Designs wird das Kondensat auf der Rückseite des Deckels verführt, wodurch das Risiko einer Verbrennung von heißem Kondensat beseitigt wird
- Der Benutzer spart Zeit und Energie, um das Produkt aufrechtzuerhalten

2

Ergonomischer erweiterter Griff

Sogar kleinere Menschen können den Deckel bequem in einen völlig offenen Zustand heben

- Wenn Sie den Deckel in eine vollständig offene Position heben, gibt es keine Verbrühung mit Dampfbetreiber.

3

Abgeschlagener Boden in die Spüle

Das gesamte Volumen des Behälters läuft aus, ohne dass Lebensmittel für eine Spüle tragen müssen

- Am Boden des Kochgefäßes befinden sich keine Reste „Pfützen“; Es gibt eine Beseitigung von Verlusten beim Ausgießen des Essens aus dem Kochbehälter

4

Verstärkter Boden ohne Verformungen

Aufgrund der Verstärkung im Zusammenspiel ist die Lebensdauer des Duplikators verlängert, die Wärme und Ausdehnung des Materials ist keine Verformung

- Mehrmals ein längeres Leben des Kochgefäßes, wo Verstärkungen nicht zerrissen oder verformt werden können; Der Benutzer muss das Produkt nach dem Gebrauch nicht für eine neue ändern und somit seine Kosten einsparen

5

Konstruktionskontrollen, die gegen Dach resistent sind

Ergonomisch bequem, das Wasser von Wasser an das Gerät verhindert

- Aufgrund einer ausreichenden Abdeckung der Kontrollen fließt Wasser nicht in das Gerät und verlängert somit die Lebensdauer der Kontrolle oder beseitigt das potenzielle Risiko, in die funktionellen Komponenten des Geräts zu fassen

6

Linien in einem Behälter

Der Bediener auf den ersten Blick weiß, welches Volumen des Lebensmittels im Kochbehälter liegt

- Sparen Sie die Zeit für den Betrieb des Produkts bei Wasserfüllung oder bei der Messung der Gesamtmenge der zubereiteten Lebensmittel

7

Automatische Belüftung des Duplikators

Das integrierte Presostal wird automatisch durch Druck im Zusammenspiel gesteuert

- Der Benutzer kann sich auf die Zubereitung von Lebensmitteln oder Zutaten konzentrieren, da er den Druck im Zusammenspiel nicht überwachen muss.

8

Automatisches Engagement des Duplikators

Dank der automatischen Füllung/des Angebots muss der Bediener nicht für das Gerät stehen, um die Kesselfüllung zu füllen und zu überprüfen

- Der Benutzer kann sich auf die vorbereitende Arbeit konzentrieren, anstatt den Wasserstand im Zusammenspiel zu schützen. Aufgrund des automatischen Engagements wird das Risiko einer Schädigung des Zusammenspiel- und Heizelements aufgrund des Mangels an Flüssigkeit beseitigt.

9

Schwenken

Bequeme Imprägnierung des Duplikatorbehälters, der Kleiderbügel wird zur Wartung und Reinigung des Kochbehälters verwendet

- Bequemes Füllen und Reinigen des Kochbehälters, aber der Arm stört den Kochbehälter dank der Lage auf der oberen Platte nicht in den Kochbehälter

10

Integrierter Überlauf in den Abfall

Das kondensierte Wasser fließt direkt aus der oberen Platte

- Beseitigung des Risikos, Betreiber auf dem nassen Boden zu rutschen; Überschüssige Flüssigkeiten werden direkt in zentrale Abfälle und nicht vor oder darunter eingeleitet

Technisches Datenblatt



technische Parameter

Gasgroßraumkessel indirekt 200 l mit automatischer Temperierung

Modell

SAP -Code

00019456

1. SAP -Code:

00019456

2. Netzbreite [MM]:

1000

3. Nettentiefe [MM]:

928

4. Nettohöhe [MM]:

900

5. Nettogewicht / kg]:

193.00

6. Bruttobreite [MM]:

1035

7. Grobtiefe [MM]:

1030

8. Bruttohöhe [MM]:

1085

9. Bruttogewicht [kg]:

201.00

10. Gerätetyp:

Gasgerät

11. Konstruktionstyp des Geräts:

stationär

12. Power Electric [KW]:

0.023

13. Wird geladen:

230 V / 1N - 50 Hz

14. Stromgas [KW]:

24.000

15. Zündung:

elektrisch

16. Art des Gas:

Erdgas, Propan Butan

17. Schutz der Kontrollen:

IPX4

18. Die Außenfarbe des Geräts:

Edelstahl

19. Material:

AISI 304 obere Platte und Umhüllung

20. Indikatoren:

Betrieb und Heizen

21. Abflussventildurchmesser:

2"

22. Arbeitsplatztyp:

Eingepresst - komfortable Wartung und Reinigung

23. Arbeitsplatzmaterial:

AISI 304

24. Dicke der Arbeitsplatte [MM]:

2.50

25. Oberflächenfinish:

polierter Edelstahl

26. Geräteheiztyp:

indirekt

27. Beckenvolumen [l]:

200

28. Volumenkapazität des Behälters [l]:

200.00

Technisches Datenblatt



technische Parameter

Gasgroßraumkessel indirekt 200 l mit automatischer Temperierung

Modell

SAP -Code

00019456

29. Maximale Gerätetemperatur [° C]:

100

30. Anzahl der Stromkontrollstadien:

2

31. Service -Zugänglichkeit:

von durch Abnehmen des Frontpaneels

32. Sicherheitselement:

Manometer
Füllstandskontrolle im Duplikator
Thermostat gegen Überhitzung im Verteiler

33. Sicherheits -Thermoelement:

Ja

34. Sicherheitsthermostat:

Ja

35. Verstellbare Füße:

Ja

36. Bodendicke:

2.50

37. Bodenmaterial:

AISI 316

38. Art der Pfanne:

starr

39. Nutzbares Volumen [l]:

183

40. Füllung:

Mechanischer Hahn

41. Jackefüllung:

automatisch

42. Beckenform:

praktisch geformte Tülle der Wanne zur Minimierung der Verluste beim Ausgießen des Inhalts

43. Dampfdruckregulierung:

automatisch - der Pressostat (Druckschalter) regelt die Leistung der Anlage

44. Art des Abflussventils:

konisch

45. Überlauf:

Ja

46. Manometer:

Ja

47. Wasserfüllungstyp:

kalt

48. Anschluss an ein Kugelventil:

1/2

49. Wasserversorgungsanschluss:

1/2"